



جمهوری اسلامی ایران
وزارت آموزش و پرورش
سازمان نوسازی توسعه و تجهیز مدارس کشور
اداره کل نوسازی مدارس کرمانشاه
دفتر فنی

عنوان پروژه:

مدرسه ی ۹ کلاسه ی خیری ریجاب

کد پروژه: E2-1-C270-08-1400/1

کد پروژه: E2-1-C270-08-1400/1

عنوان پروژه: مدرسه ی ۹ کلاسه ی خیری ریجاب

لیست نقشه مدرسه ی ۹ کلاسه ی خیری ریجاب

سازه

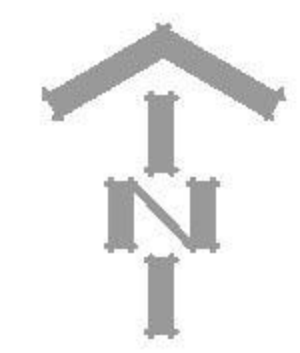
S-001	توضیحات مواردسازه ای
S-002	پلان فونداسیون
S-003	پلان تقویت فونداسیون در جهت طولی و عرضی
S-004	پلان آکس بندی و تیب بندی ستونها، بیس پلتهای و بادبندها
S-005	جزئیات صفحه ستونها
S-006	جزئیات صفحه ستونها
S-007	جزئیات صفحه ستونها
S-008	مقاطع و جزئیات ستونها
S-009	پلان تیرریزی طبقه همکف
S-010	پلان تیرریزی طبقه اول
S-011	پلان تیرریزی بام
S-012	جزئیات بادبند
S-013	جزئیات بادبند
S-014	جزئیات بادبند
S-015	جزئیات اتصال تیربه ستون
S-016	جزئیات اتصال تیربه ستون
S-017	دگرا راه پله (کامپوزیت) - اتصالات راه پله
S-018	جزئیات سقف مرکب
S-019	پلان کرسی چینی
S-020	دتایل اجرایی قوس در نما

معماری

A-001	پلان طبقه همکف
A-002	پلان طبقه اول
A-003	پلان خرپشته
A-004	پلان شیب بندی بام
A-005	نمای شمالی نمای غربی
A-006	نمای جنوبی نمای شرقی
A-007	برش A-A B-B
A-008	جدول نازک کاری
A-009	نرده پنجره و پنجره
A-010	نرده پنجره و پنجره
A-011	نرده پنجره و پنجره
A-012	جزئیات درب
A-013	جزئیات درب
A-014	

توضیحات موارد اجرایی

DS-001	توضیحات موارد اجرایی
DS-002	توضیحات موارد اجرایی
DS-003	توضیحات موارد اجرایی
DS-004	توضیحات موارد اجرایی



مکتوب دفترنی (کنترل) :

مخاطب ۱ (طرح سازه) :

مخاطب ۲ (طرح سازه) :

معمار (طرح معماری) :

نقشه کش (ترسیم) :

ناظر / سرناظر پروژه :

مکان پروژه
 مدرسه ی ۹ کلاسه ی خیری ریجاب

مکان نقشه
 پلان طبقه همکف

مختصات
 تاریخچه

شماره پروژه
 ER-1-CSTO-00-1400/1

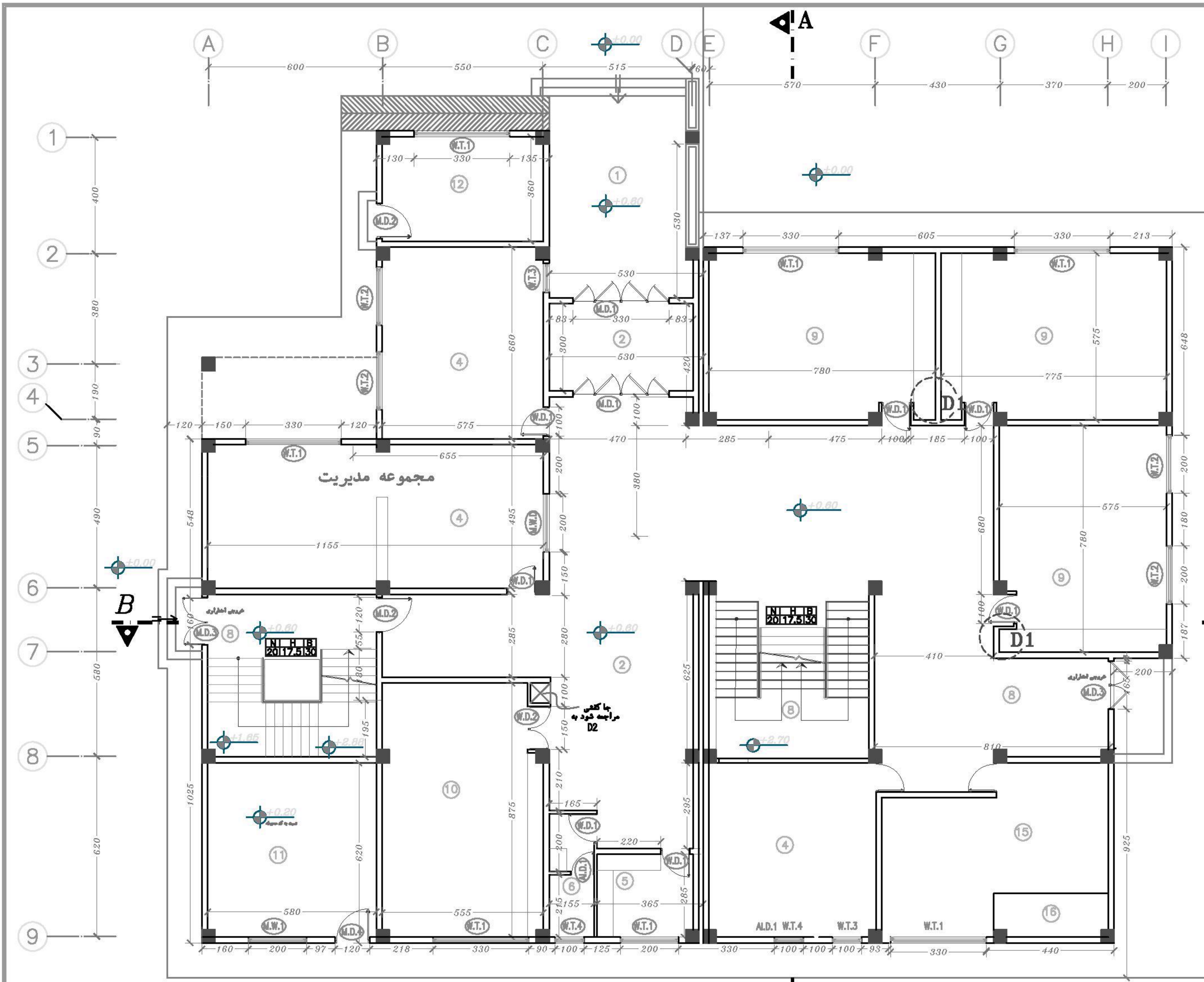
شماره نقشه
 A-001
 تاریخچه
 09/07/10

شرح نقشه :

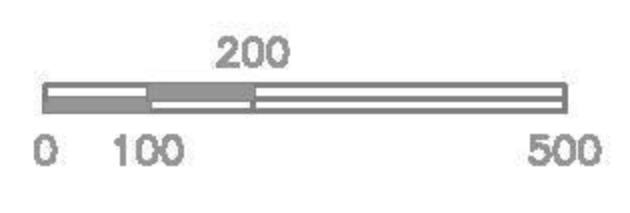
- ۱- سکوی ورودی
- ۲- ورودی
- ۳- راهرو
- ۴- اداری
- ۵- آبدارخانه
- ۶- سرویس بهداشتی کارکنان
- ۷- سرویس بهداشتی دانش آموزان
(در صورت نیاز معلولین)
- ۸- راه پله و خروجی اضطراری
- ۹- کلاس آموزشی
- ۱۰- سالن چندمنظوره
- ۱۱- موتور خانه
- ۱۲- بوفه
- ۱۳- انبار
- ۱۴- رختکن
- ۱۵- کتابخانه
- ۱۶- مخزن

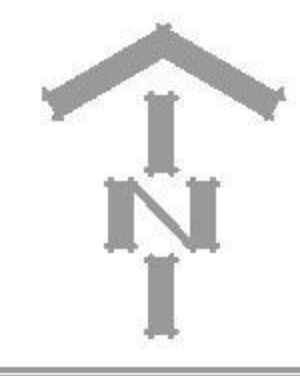
توجه :

با توجه به اینکه محل قرار گیری داکت های تاسیساتی توسط واحد تاسیسات مشخص نگردیده لذا لازم است داکت های مذکور پس از سازه اعمال و جانمایی گردد.
 رواداری مجاز جهت اجرا برابر مقادیر مندرج در دستنامه رواداریها در اجرای ساختمان مرکز تحقیقات ساختمان و مسکن سال ۱۳۸۴ و مبحث ۱۱ مقررات ملی ساختمان ایران می باشد.



پلان طبقه همکف
 sc: 1:100





مستوفی دفتر فنی (کنترل) :

مهندس (طرح سازه) :

مهندس (طرح سازه) :

معمار (طرح معماری) :

نقشه کش (ترسیم) :

ناظر / سر ناظر پروژه :

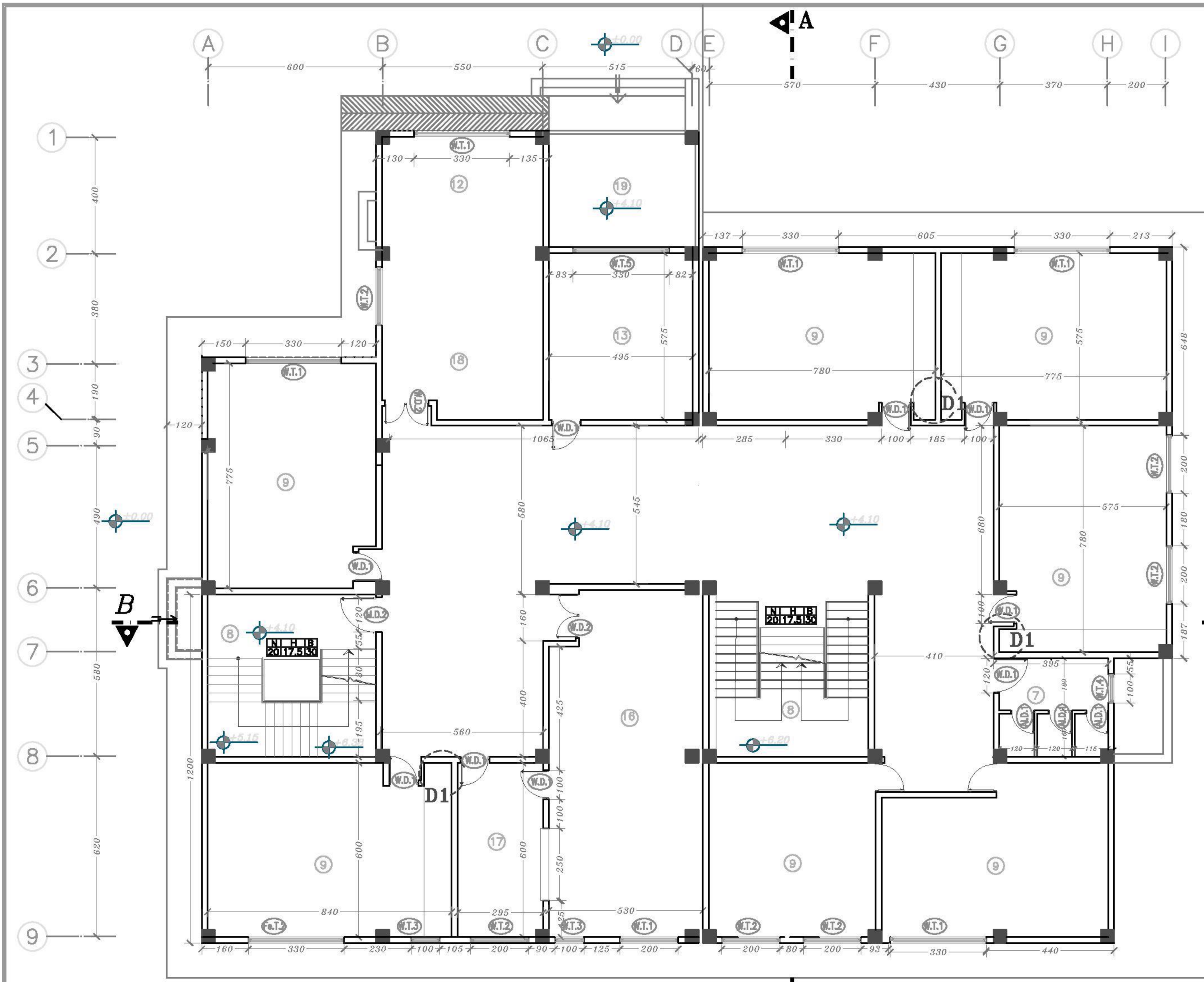
میدان پروژه	مدرسه ی ۹ کلاسه ی خیری ریجاب
میدان نقشه	پلان طبقه اول
مختصات	مختصات
شماره پروژ	ER-1-C270-00-1400/1
شماره نقشه	002-A
تاریخ	09/07/10

شرح نقشه :

- ۱- سکوی ورودی
- ۲- ورودی
- ۳- راهرو
- ۴- اداری
- ۷- سرویس بهداشتی دانش آموزان
- ۸- راه پله و خروجی اضطراری
- ۹- کلاس آموزشی
- ۱۰- سالن چندمنظوره
- ۱۱- موتور خانه
- ۱۲- بوفه
- ۱۳- انبار
- ۱۴- رختکن
- ۱۳- بسیج دانش آموزی + پروژ
- ۱۴- کتابخانه
- ۱۵- مخزن کتاب
- ۱۶- کارگاه آموزشی
- ۱۷- اتاق مسئول
- ۱۸- سمس و بصری
- ۱۹- ترانس

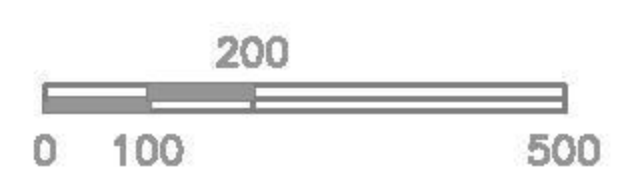
توجه:

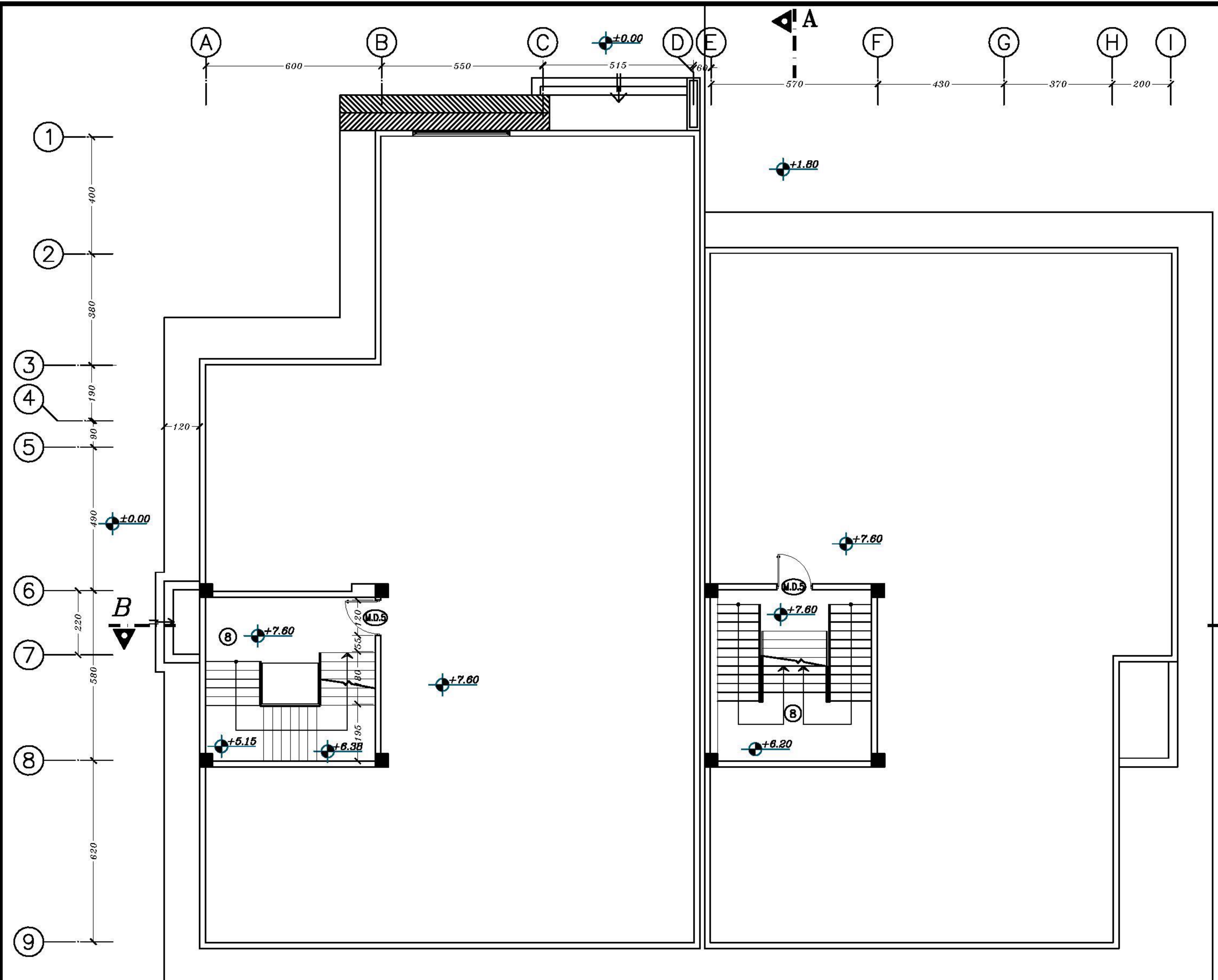
با توجه به اینکه محل قرار گیری داکت های تاسیساتی توسط واحد تاسیسات مشخص نگردیده لذا لازم است داکت های مذکور پس از تعیین و جانمایی توسط تاسیسات در نقشه های معماری و سازه اعمال و جانمایی گردد.
 رواداری مجاز جهت اجرا برابر مقادیر مندرج در دستنامه رواداریها در اجرای ساختمان مرکز تحقیقات ساختمان و مسکن سال ۱۳۸۴ و مبحث ۱۱ مقررات ملی ساختمان ایران می باشد.



پلان طبقه اول

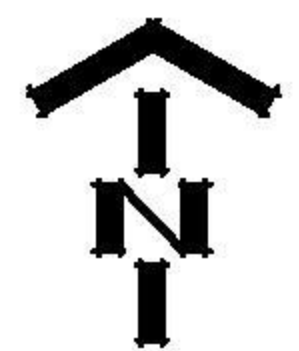
sc: 1:100





شرح نقشه :
 ۸- راه پله و خروجی اضطراری

وزارت آموزش و پرورش
 MINISTRY OF EDUCATION AND TRAINING
 سازمان توسعه و تجهیز مدارس کشور
 RENOVATION, DEVELOPMENT AND
 EQUIPMENT SCHOOLS ORGANIZATION
 اداره کل نوسازی مدارس استان کرمانشاه
 GENERAL DIRECTORY OF KERMANSHAH PROVINCE



مسئول دفتر فنی (کنترل) :

محاسب ۱ (طوب سازه) :

محاسب ۲ (طوب سازه) :

معمار (طوب معماری) :

نقشه کش (ترسیم) :

ناظر / سر ناظر پروژه :

عنوان پروژه :
 مدرسه ی ۹ کلاسه ی خیری ریجاب

عنوان نقشه :
 پلان خرپشته

مقیاس : ۱/۱۰۰
 تاریخ : ۱۳۸۴

شماره پروژه : ۸۲-۱-۲۲۷۰-۰۸-۱۴۰۰/۱
 رشته : معماری

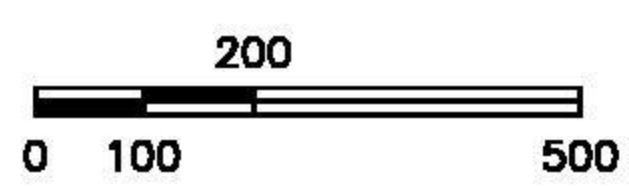
شماره نقشه : A-008
 تاریخ : ۹۹/۰۷/۱۰

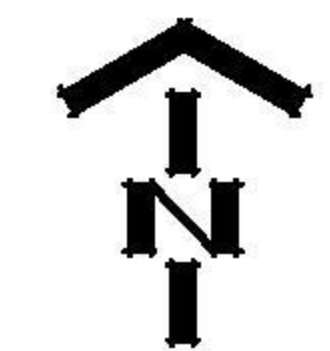
توجه :

با توجه به اینکه محل قرار گیری داکت های تاسیساتی توسط واحد تاسیسات مشخص نگردیده لذا لازم است داکت های مذکور پس از سازه اعمال و جانمایی گردد.
 رواداری مجاز جهت اجرا برابر مقادیر مندرج در دستنامه رواداریها در اجرای ساختمان مرکز تحقیقات ساختمان و مسکن سال ۱۳۸۴ و مبحث ۱۱ مقررات ملی ساختمان ایران می باشد.

پلان خرپشته

sc: 1:100





مسئول دفتر فنی (کنترل):

محاسب ۱ (طرح سازه):

محاسب ۲ (طرح سازه):

معمار (طرح معماری):

نقشه کش (ترسیم):

ناظر / سر ناظر پروژه:

عنوان پروژه:

مدرسه ی ۹ کلاسه ی خیری ریجاب

عنوان نقشه:

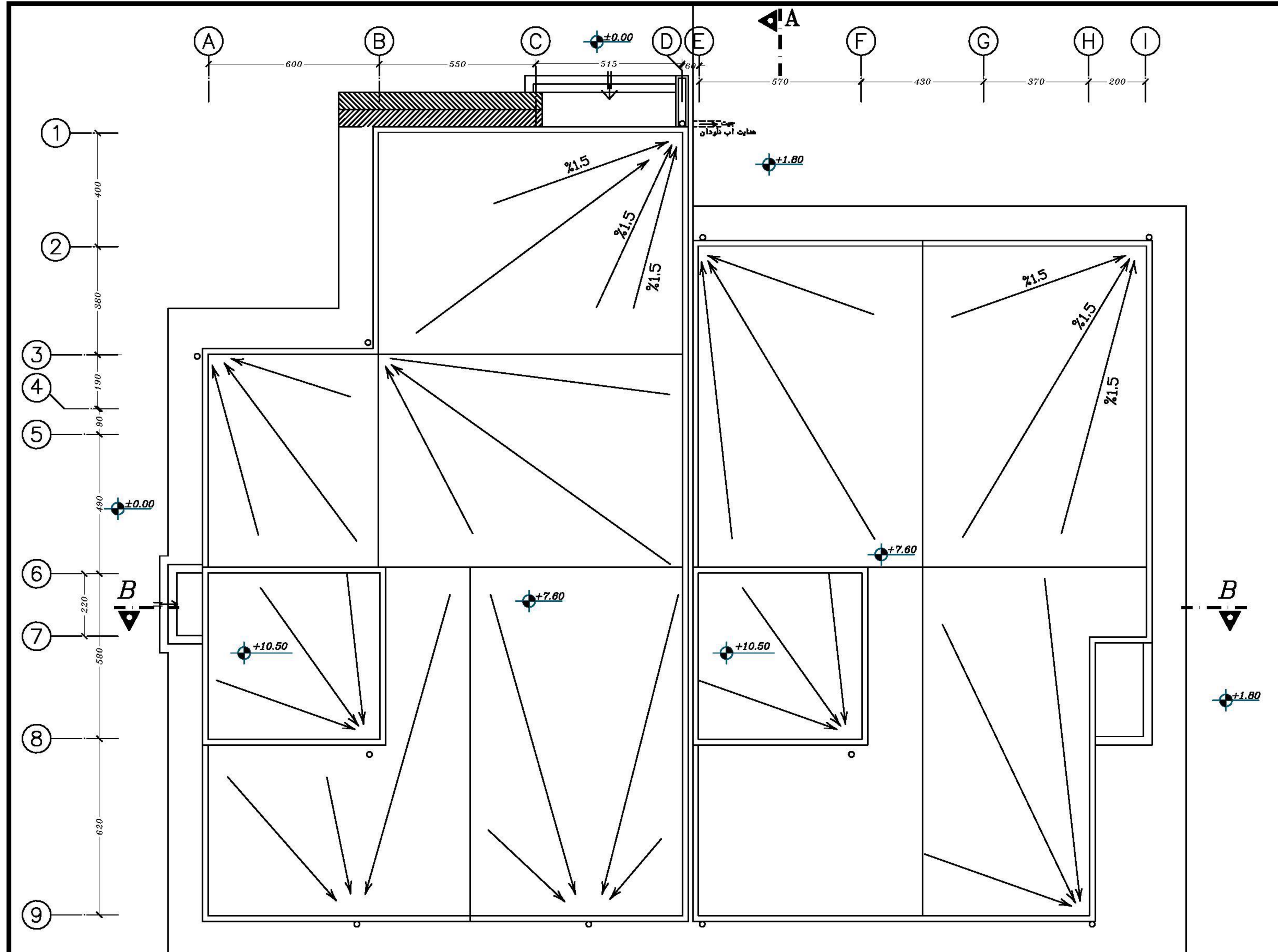
پلان شیب بندی بام

مقیاس: ۱/۱۰۰

شماره پروژه: ۸۲-۱-۴۲۷۰-۰۸-۱۴۰۰/۱

نوع نقشه: معماری

شماره نقشه: A-004 تاریخ: ۹۹/۰۷/۱۰



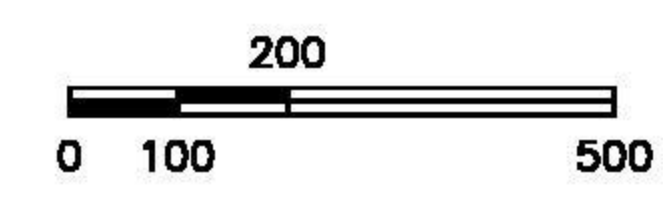
توجه:

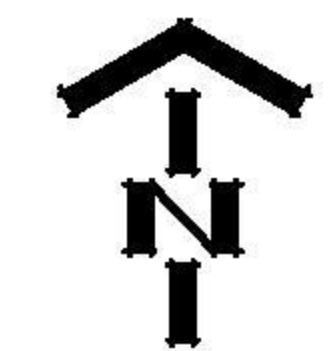
با توجه به اینکه محل قرار گیری داکت های تاسیساتی توسط واحد تاسیسات مشخص نگردیده لذا لازم است داکت های مذکور پس از سازه اعمال و جانمایی گردد.

رواداری مجاز جهت اجرا برابر مقادیر مندرج در دستنامه رواداریها در اجرای ساختمان مرکز تحقیقات ساختمان و مسکن سال ۱۳۸۴ و مبحث ۱۱ مقررات ملی ساختمان ایران می باشد.

پلان شیب بندی بام

sc: 1:100





مسئول دفتر فنی (کنترل):

محاسب ۱ (طراف سازه):

محاسب ۲ (طراف سازه):

معمار (طراف معماری):

نقشه کش (ترسیم):

ناظر / سر ناظر پروژه:

معاون پروژه
 مدرسه ی ۹ کلاسه ی خیری ریجاب

معاون نقشه:

مطابق: ۱/۱۰۰
 واسعه سرکه

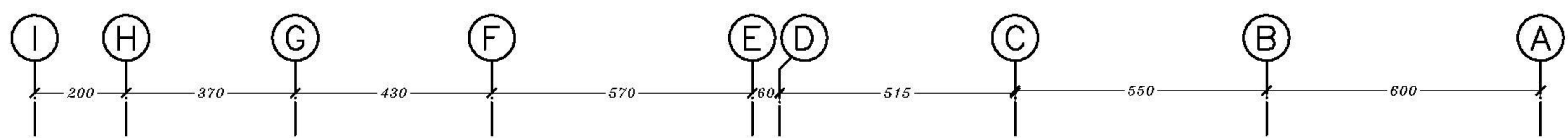
شماره پروژه: ۸۲-۱-۲۲۷۰-۰۸-۱۴۰۰/۱

کتابخانه: ۰۰۵-A
 رشته: معماری

شماره نقشه: تاریخ: ۹۹/۰۷/۱۰

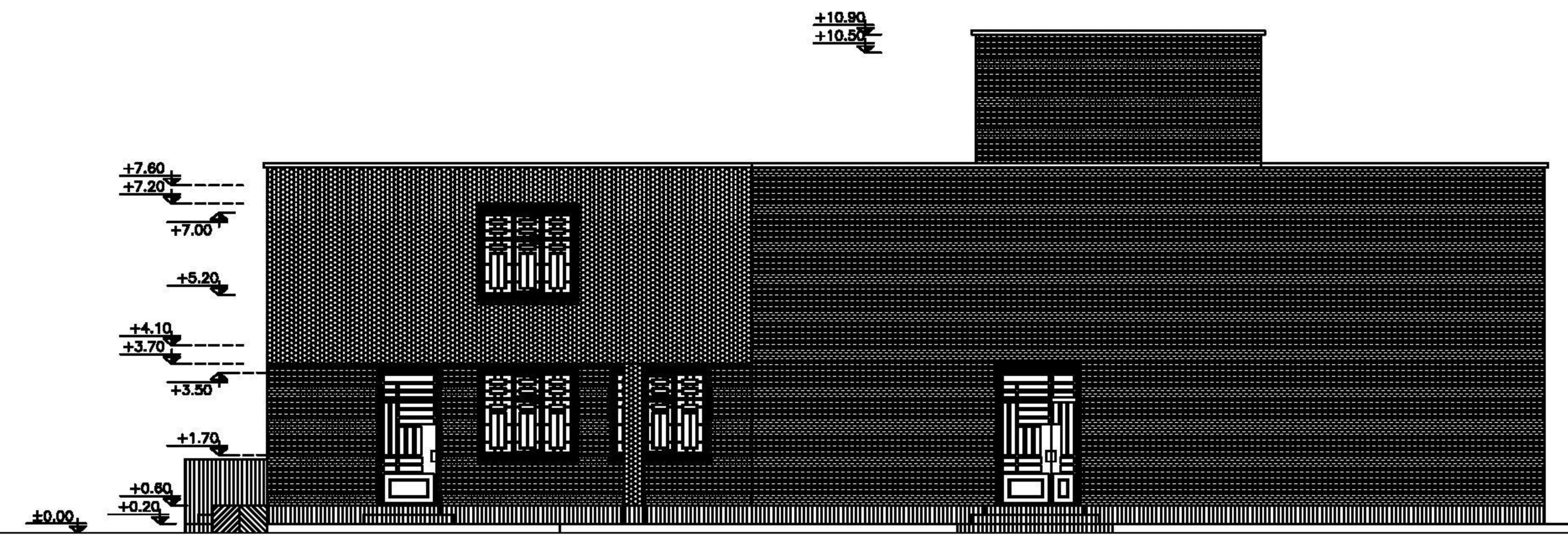
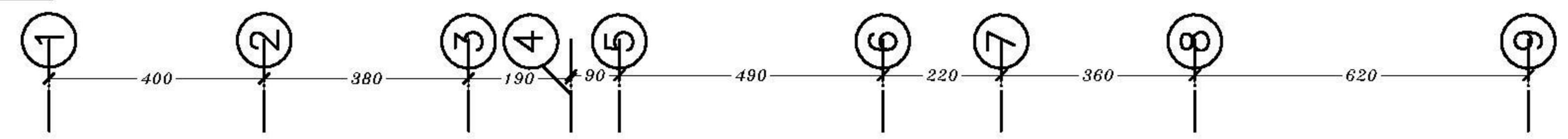
جنس مصالح نما

- آجر نما ۵ سانتی زرد
- آجر نما ۵ سانتی گلبی
- کاشی گلدان (اسم پروژه و ترکیبی)
با هماهنگی دفتر فنی
- تراورتن کرم حاجی آباد مرفوب (ساب خورده)
- هره ۱۰ و ۲۰ سانت آجری



نمای شمالی

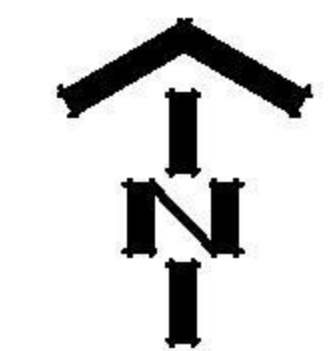
sc: 1:100



نمای غربی

sc: 1:100

- توضیحات
- دور قابهای کاشی هره آجری اجرا می گردد.
 - دور در و پنجره ها هره آجری ۱۰ سانت اجرا گردد.
 - در مورد طرح و نوشته های قابهای کاشی با دفتر فنی هماهنگ گردد.
 - لبه چابله ورق گالوانیزه ۱ طرف رنگی به ضخامت ۰٫۶ میلیمتر میباشد که روی درپوش بتنی ۸ سانتی قرار میگیرد. (رنگ با هماهنگی دفتر فنی تعیین گردد)
 - در پله های خارجی سنگ کف پله سبیرم سفید تیشه ای و سنگ پیشانی پله و پفل پله تراورتن کرم می باشد.
 - قبل از اجرای نما لازم است نمونه مصالح معرفی به تأیید ناظر معماری برسد.
 - نما سازی با هماهنگی دفتر فنی انجام شود.



مسئول دفتر فنی (کنترل):

محاسب ۱ (طرح سازه):

محاسب ۲ (طرح سازه):

معمار (طرح معماری):

نقشه کش (ترسیم):

ناظر / سر ناظر پروژه:

مستوان پروژه:
 مدرسه ی ۹ کلاسه ی خیری ریجاب

مستوان نقشه:

مقیاس: ۱/۱۰۰
 تاریخ: ۱۳۹۸/۰۷/۱۰

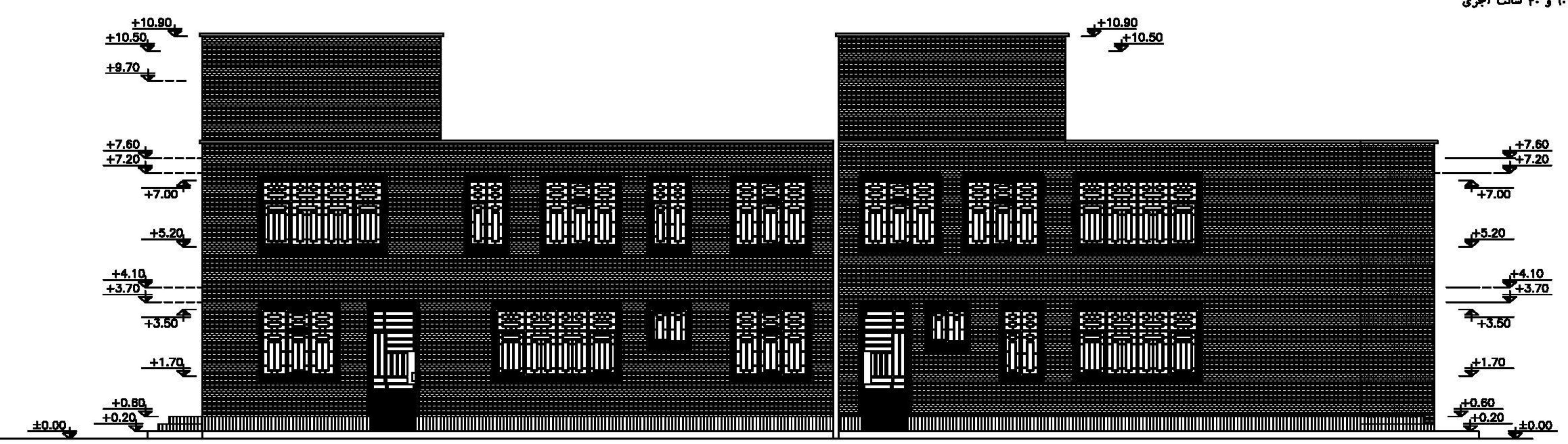
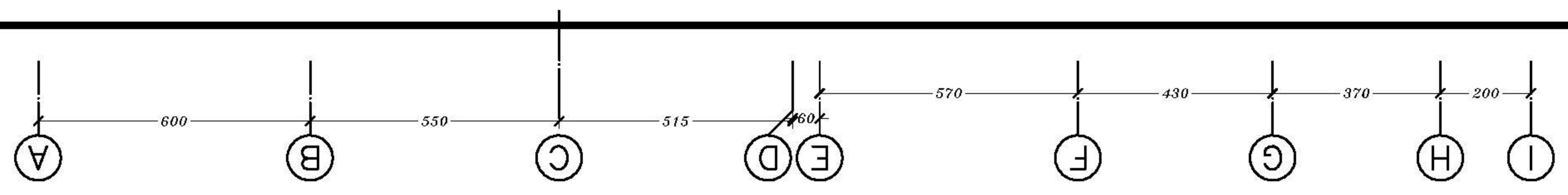
شماره پروژه: ۸۲-۱-۲۲۷۰-۰۸-۱۴۰۰/۱

نوع نقشه: معماری

شماره نقشه: A-006
 تاریخ: ۹۹/۰۷/۱۰

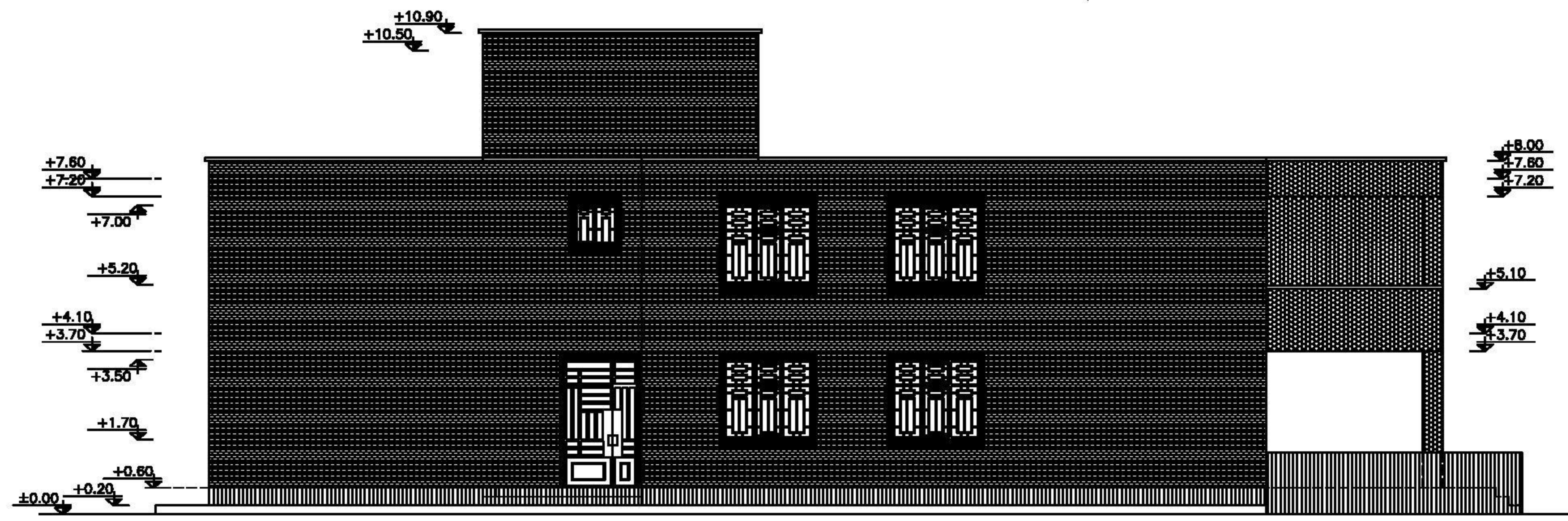
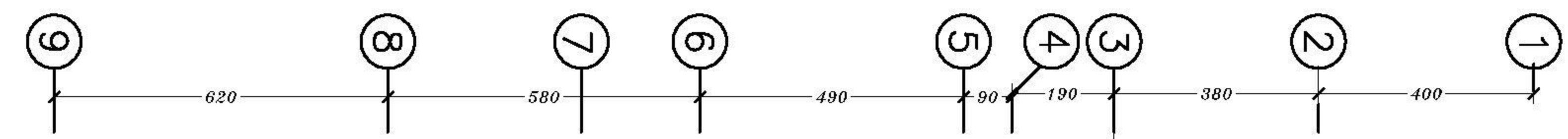
جنس مصالح نما

- آجر نما ۵ سانتی زرد
- آجر نما ۵ سانتی گلپوش
- کاشی گلدان (اسم پروژه و ترکیبی)
- با هماهنگی دفتر فنی
- تراورتن کرم حاجی آباد مرغوب (ساب خورده)
- هره ۱۰ و ۲۰ سانت آجری



نمای جنوبی

sc: 1:100

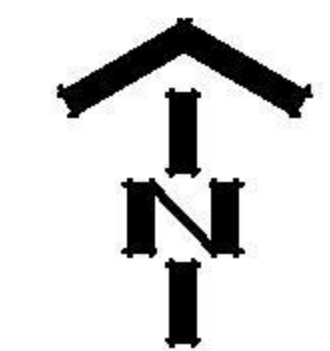


نمای شرقی

نمای شرقی

توضیحات

- دور قابهای کاشی هره آجری اجرا می گردد.
- دور در و پنجره ها هره آجری ۱۰ سانت اجرا گردد.
- در مورد طرح و نوشته های قابهای کاشی با دفتر فنی هماهنگ گردد.
- لبه چابله ورق گالوانیزه ۱ طرف رنگی به ضخامت ۰٫۶ میلیمتر میباشد که روی درپوش بتنی ۸ سانتی قرار میگیرد. (رنگ با هماهنگی دفتر فنی تعیین گردد)
- در پله های خارجی سنگ کف پله سبیرم سفید تیشه ای و سنگ پیشانی پله و عین پله تراورتن کرم می باشد.
- قبل از اجرای نما لازم است نمونه مصالح معرفی به ناظر معماری برسد.
- نما سازی با هماهنگی دفتر فنی انجام شود.



مسئول دفتر فنی (کنترل):

محاسب ۱ (طراف سازه):

محاسب ۲ (طراف سازه):

معمار (طراف معماری):

نقشه کش (ترسیم):

ناظر / سرناظر پروژه:

معاون پروژه:
 مدرسه ی ۹ کلاسه ی خیری ریجاب

معاون نقشه:

مقیاس: ۱/۱۰۰
 تاریخ: ۱۳۹۹/۰۷/۱۰

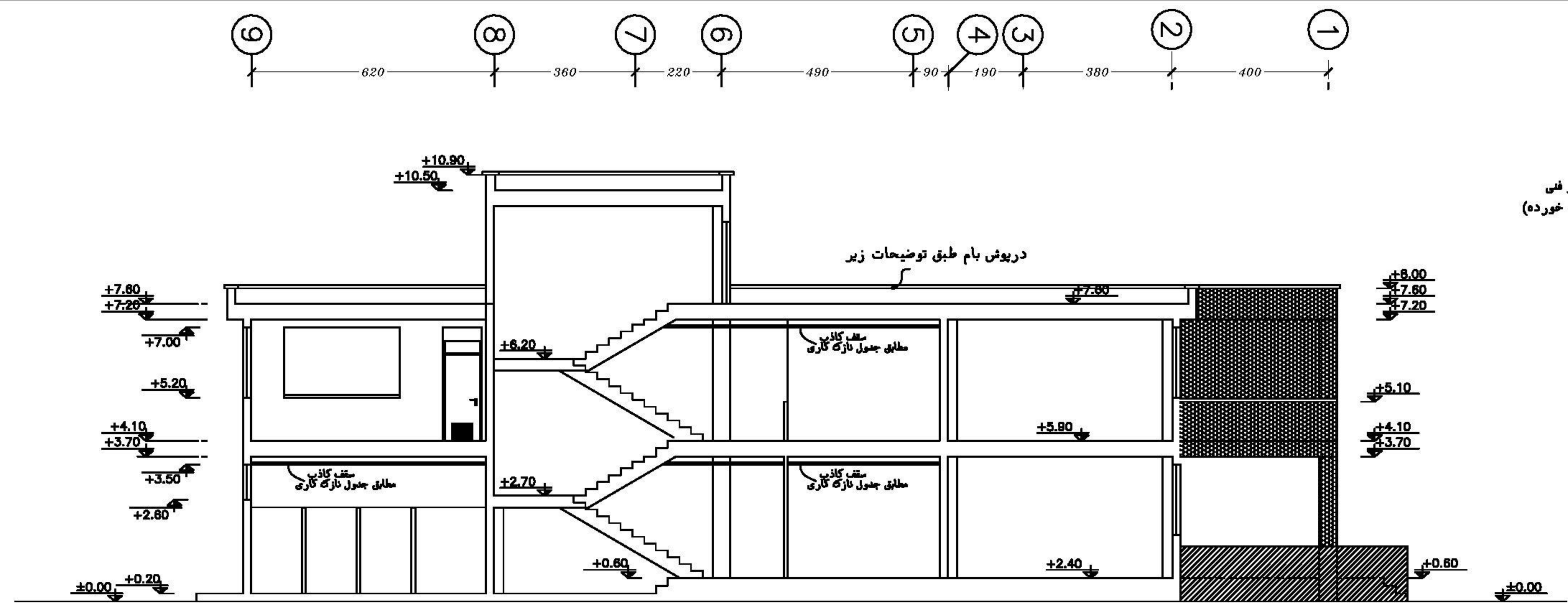
شماره پروژه: ۸۲-۱-۲۲۷۰-۰۸-۱۴۰۰/۱

نقشه: ۰۰۷-۱
 رشته: معماری

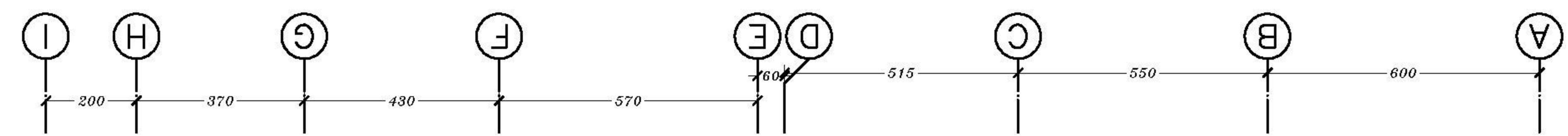
شماره نقشه: A-007
 تاریخ: ۹۹/۰۷/۱۰

جنس مصالح نما

- آجر نما ۵ سانتی زرد
- آجر نما ۵ سانتی گلبهی
- کاشی گلدان (اسم پروژه و ترکیبی) با هماهنگی دفتر فنی
- تراورتن کرم حاجی آباد مرغوب (ساب خورده)
- هره ۱۰ و ۲۰ سانت آجری



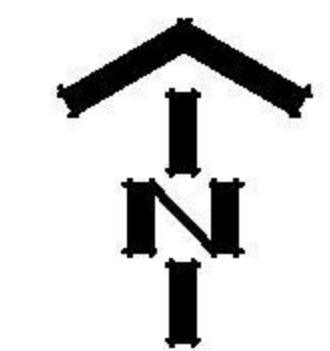
برش A-A



برش B-B

توضیحات

- دور قابهای کاشی هره آجری اجرا می گردد.
- دور در و پنجره ها هره آجری ۱۰ سانت اجرا گردد.
- در مورد طرح و نوشته های قابهای کاشی با دفتر فنی هماهنگی گردد.
- لبه چابنبه ورق گالوانیزه ۱ طرف رنگی به ضخامت ۰.۶ میلیمتر میباشد که روی درپوش بتنی ۸ سانتی قرار میگیرد. (رنگ با هماهنگی دفتر فنی تعیین گردد)
- در پله های خارجی سنگ کف پله سبیرم سفید تیشه ای و سنگ پیشانی پله و پزل پله تراورتن کرم می باشد.
- قبل از اجرای نما لازم است نمونه مصالح معرفی به تأیید ناظر معماری برسد.
- نما سازی با هماهنگی دفتر فنی انجام شود.



مسئول دفتر فنی (کنترل):

محاسب ۱ (طراف سازه):

محاسب ۲ (طراف سازه):

معمار (طراف معماری):

نقشه کش (ترسیم):

ناظر / سر ناظر پروژه:

معاون پروژه:

مدرسه ی ۹ کلاسه ی خیری ریجاب

معاون نقشه:

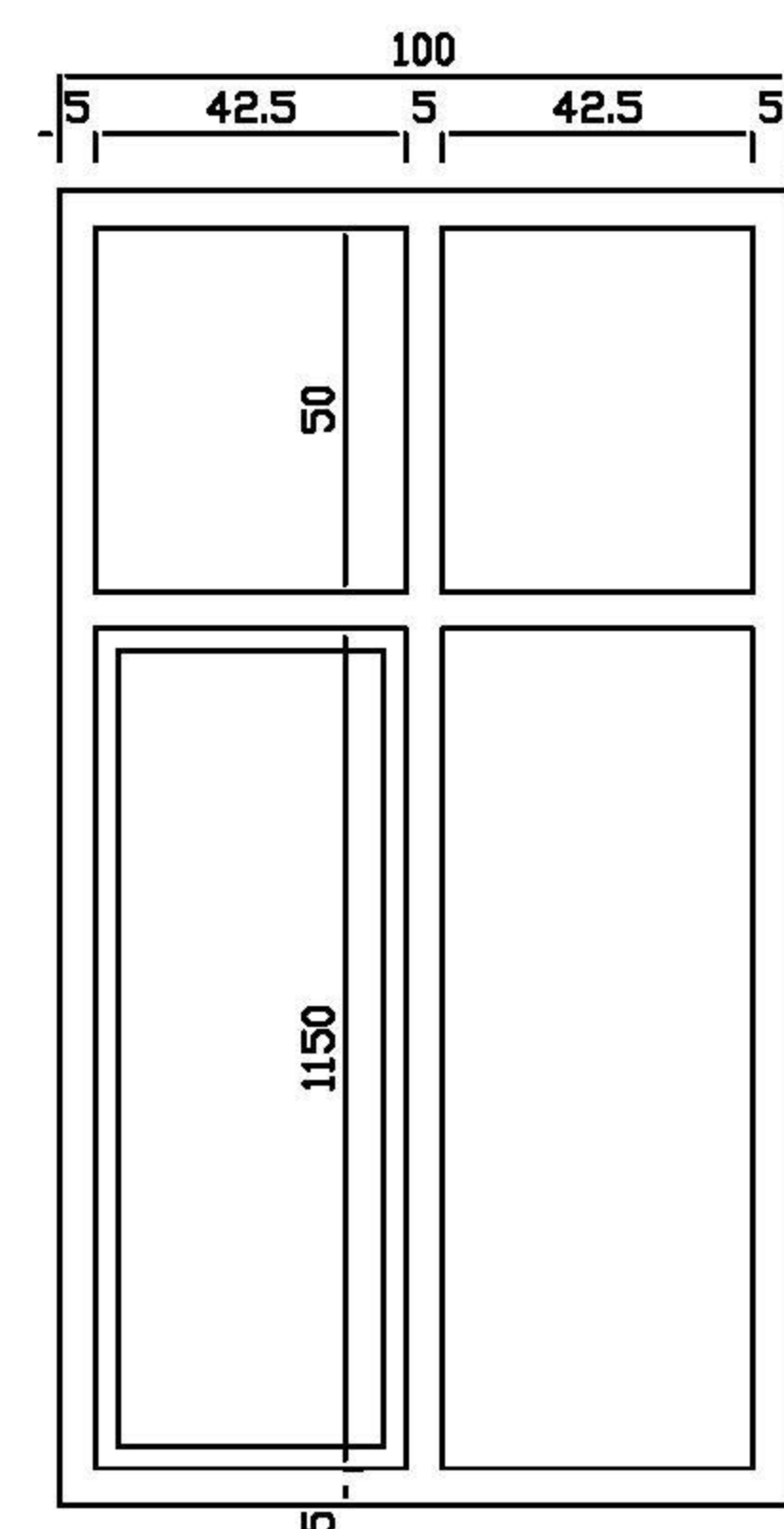
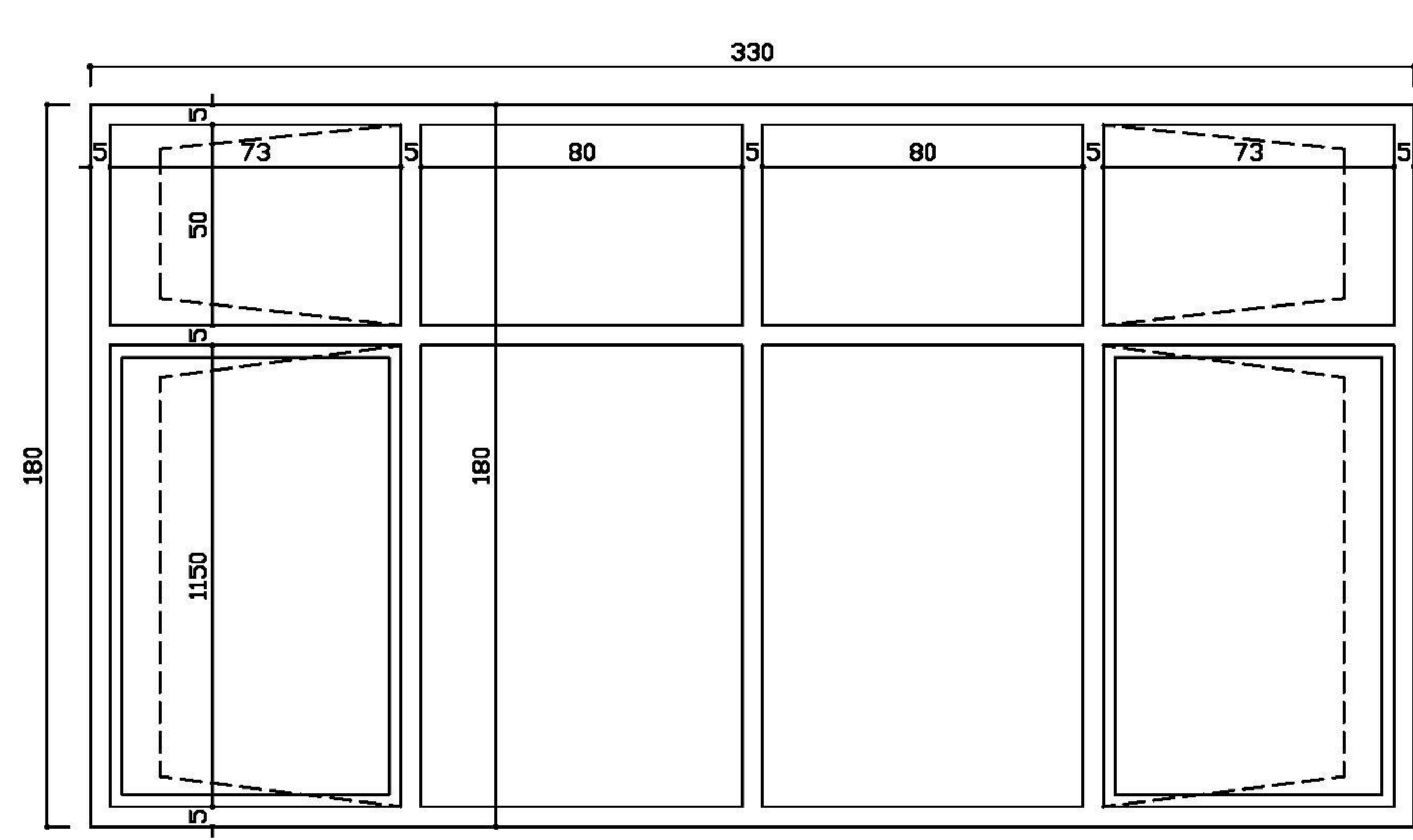
تیب پنجره ها و نرده فلزی

مطابق ۱۱۰۰

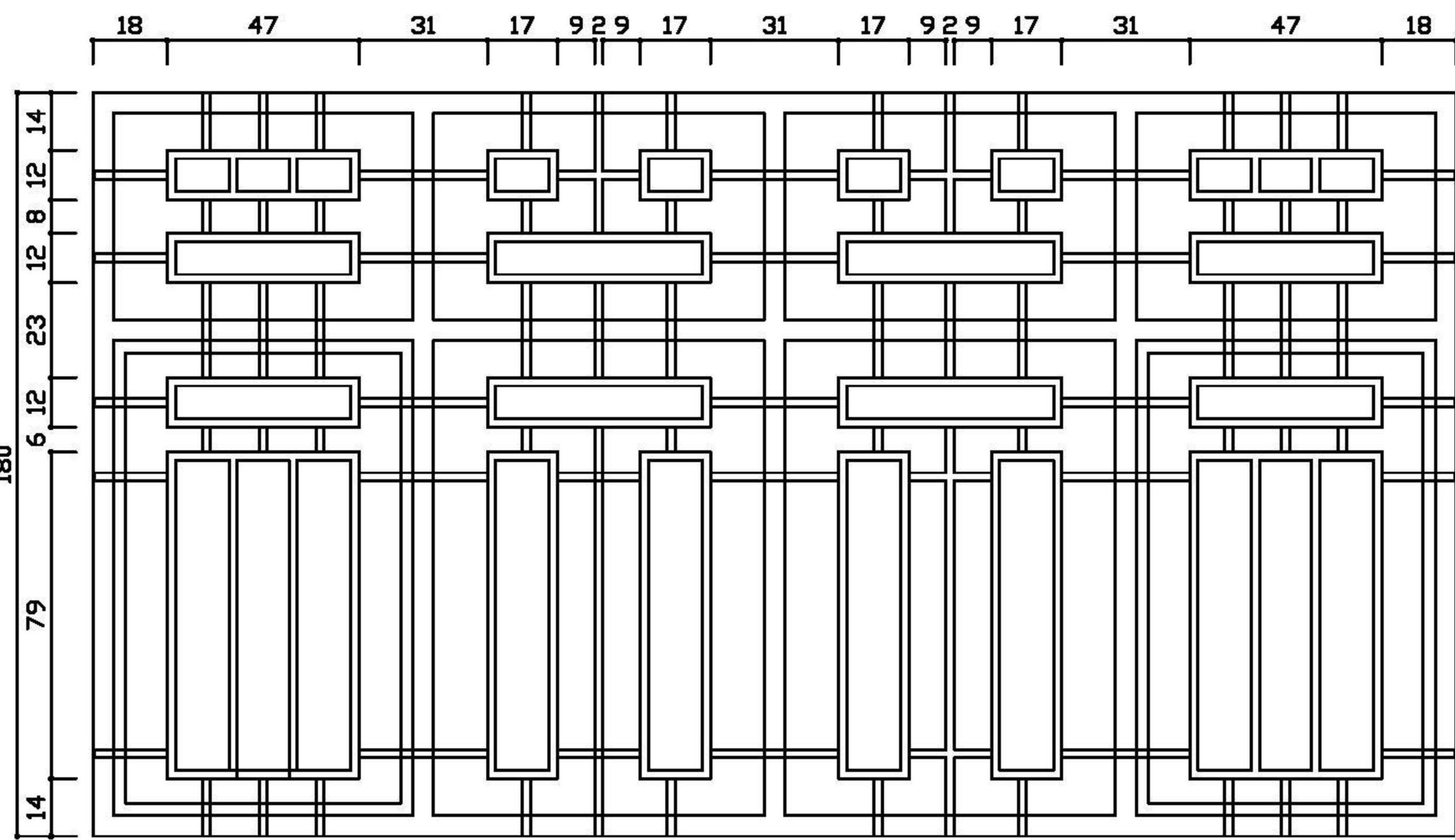
شماره پروژه: ۸۲-۱-۲۲۷۰-۰۸-۱۴۰۰/۱

نقشه: معماری

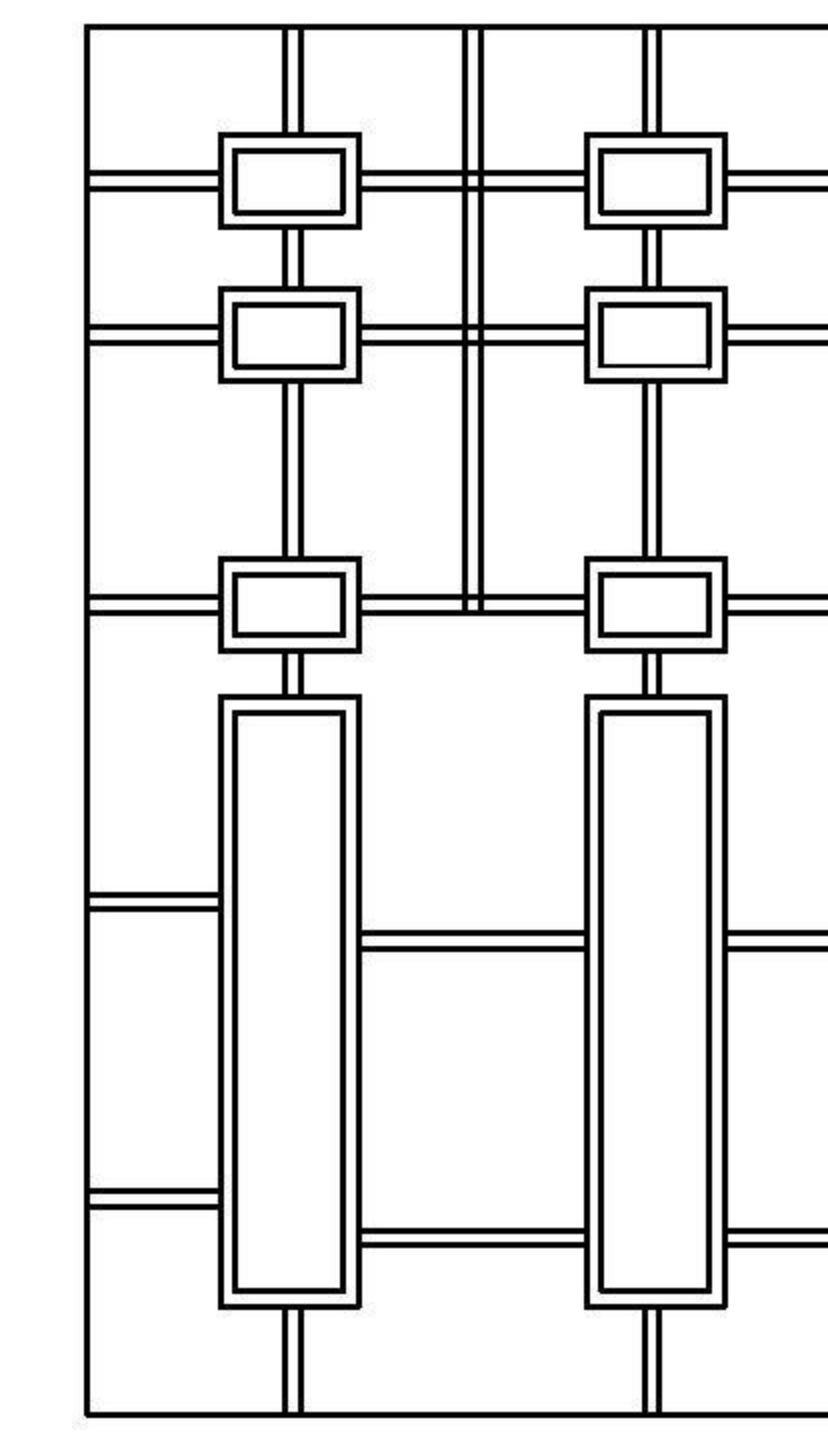
شماره نقشه: ۴-۸۸۸ تاریخ: ۸۹/۰۷/۱۰



W.T.3



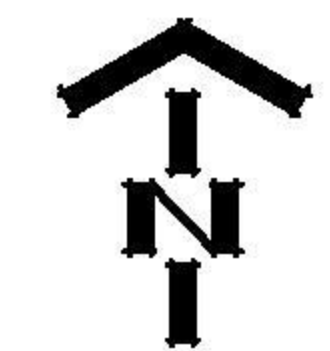
W.T.1



W.T.2

M.D	درب فلزی
M.W	پنجره فلزی
W.D	پنجره داخلی
AL.D	درب آلومینیومی
W.T	پنجره دو جداره از جنس UP.V.C
W.D	درب پیش ساخته

توجه:
 پنجره (W.T.1 - W.T.2) در طبقه همکف باید بنحوی اجرا گردد که در مواقع اضطراری امکان باز شدن پنجره به بیرون میسر باشد. کلیه پنجره ها به صورت دو جداره در نظر گرفته شده است. در صورت هرگونه مشکل در ساخت با دفتر فنی هماهنگ گردد.



مسئول دفتر فنی (کنترل):

محاسب ۱ (طراف سازه):

محاسب ۲ (طراف سازه):

معمار (طراف معماری):

نقشه کش (ترسیم):

ناظر / سر ناظر پروژه:

معاون پروژه:

مدرسه ی ۹ کلاسه ی خیری ریجاب

معاون نقشه:

تیپ پنجره ها و نرده فلزی

مکان: ۱۰۰/۱

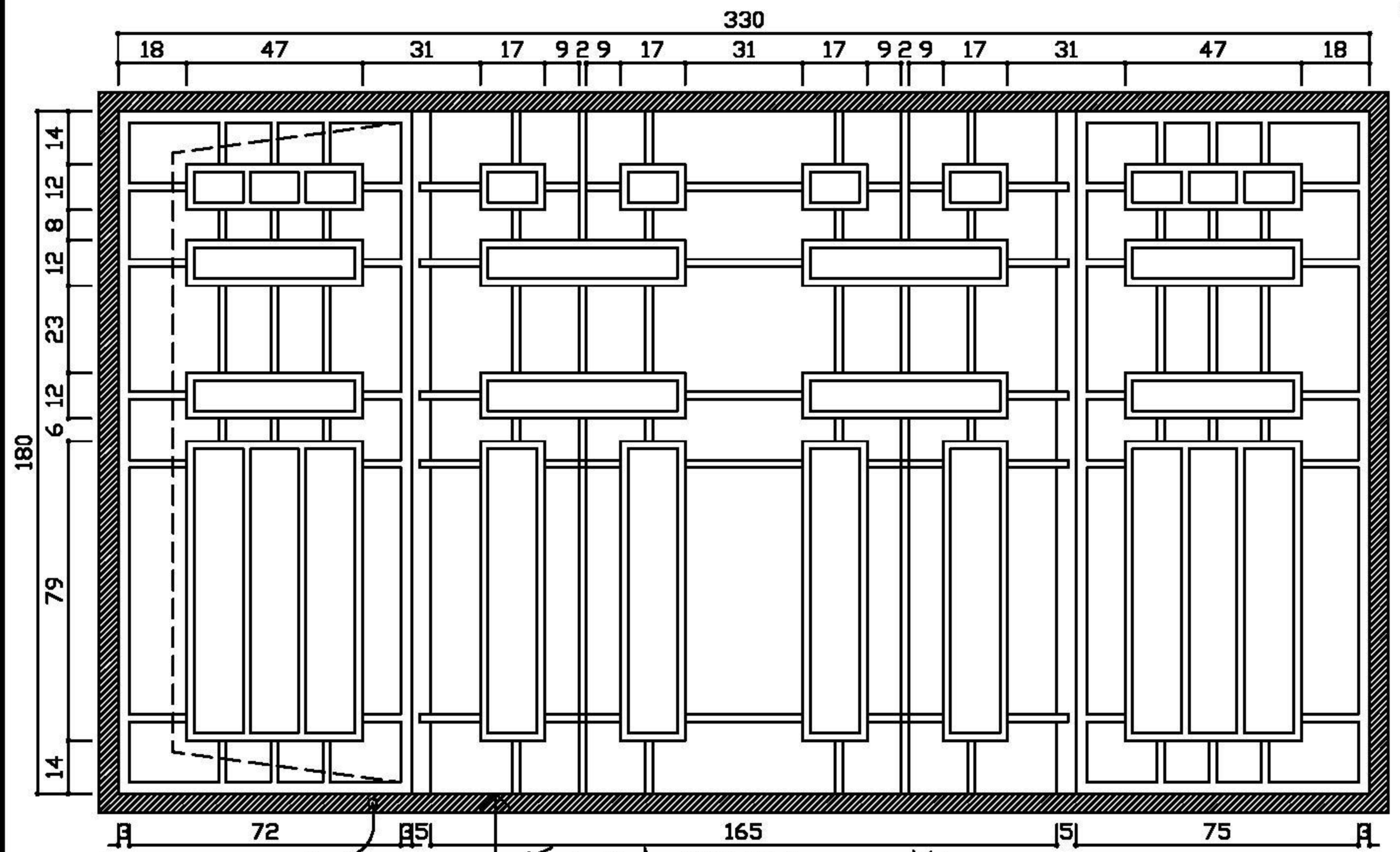
شماره پروژه: ۸۲-۱-۴۲۷۰-۰۸-۱۴۰۰/۱

نقشه: معماری

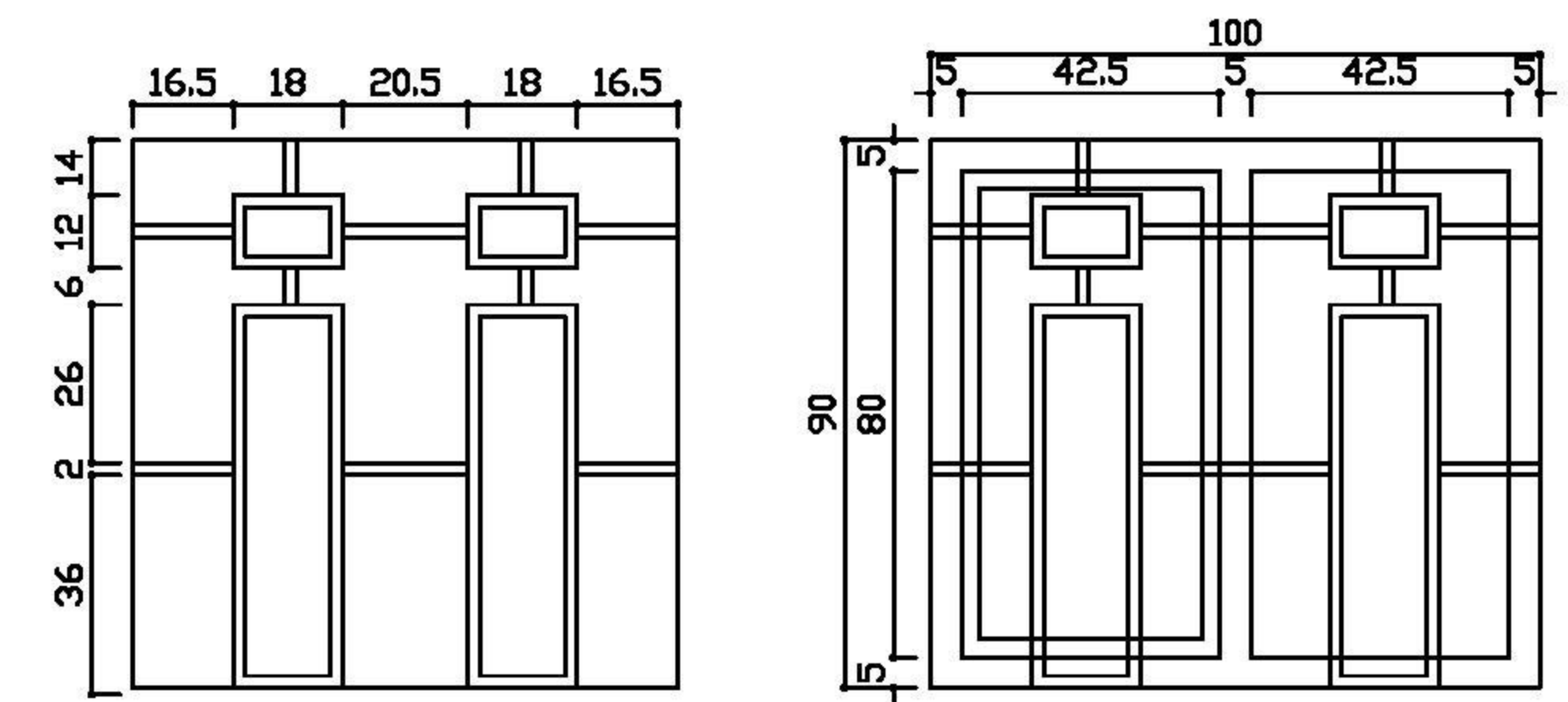
شماره نقشه: ۴-۵۱۵ تاریخ: ۹۹/۰۷/۱۰

توجه:

پنجره (W.T.1 - W.T.2) در طبقه همکف باید بنحوی اجرا گردد که در مواقع اضطراری امکان باز شدن پنجره به بیرون میسر باشد. کلیه پنجره ها به صورت دو جداره در نظر گرفته شده است. در صورت هرگونه مشکل در ساخت با دفتر فنی هماهنگ گردد.

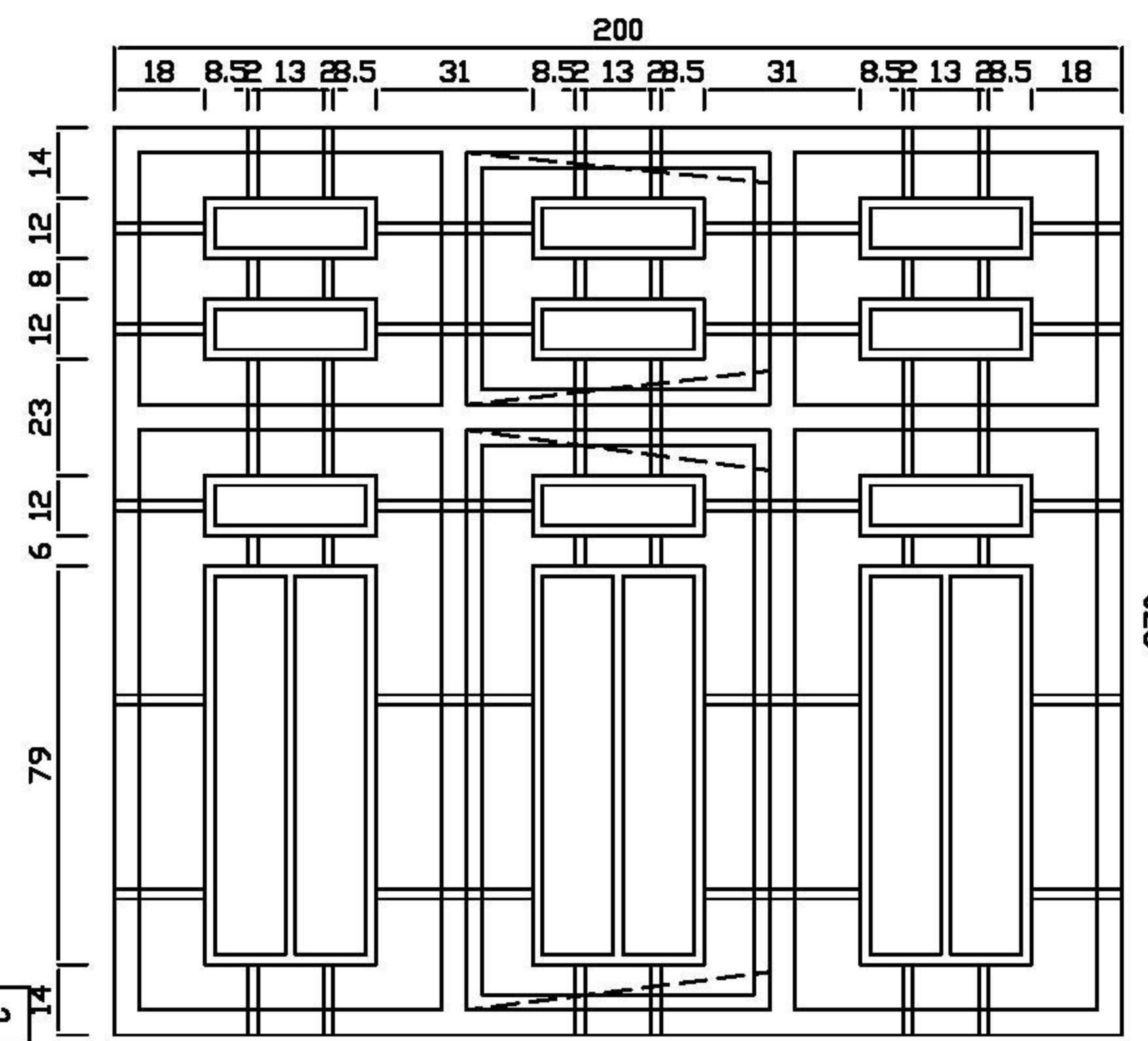


حفاظ پنجره W.T.1 در طبقه همکف
 (بازشوی حفاظ رو به بیرون)

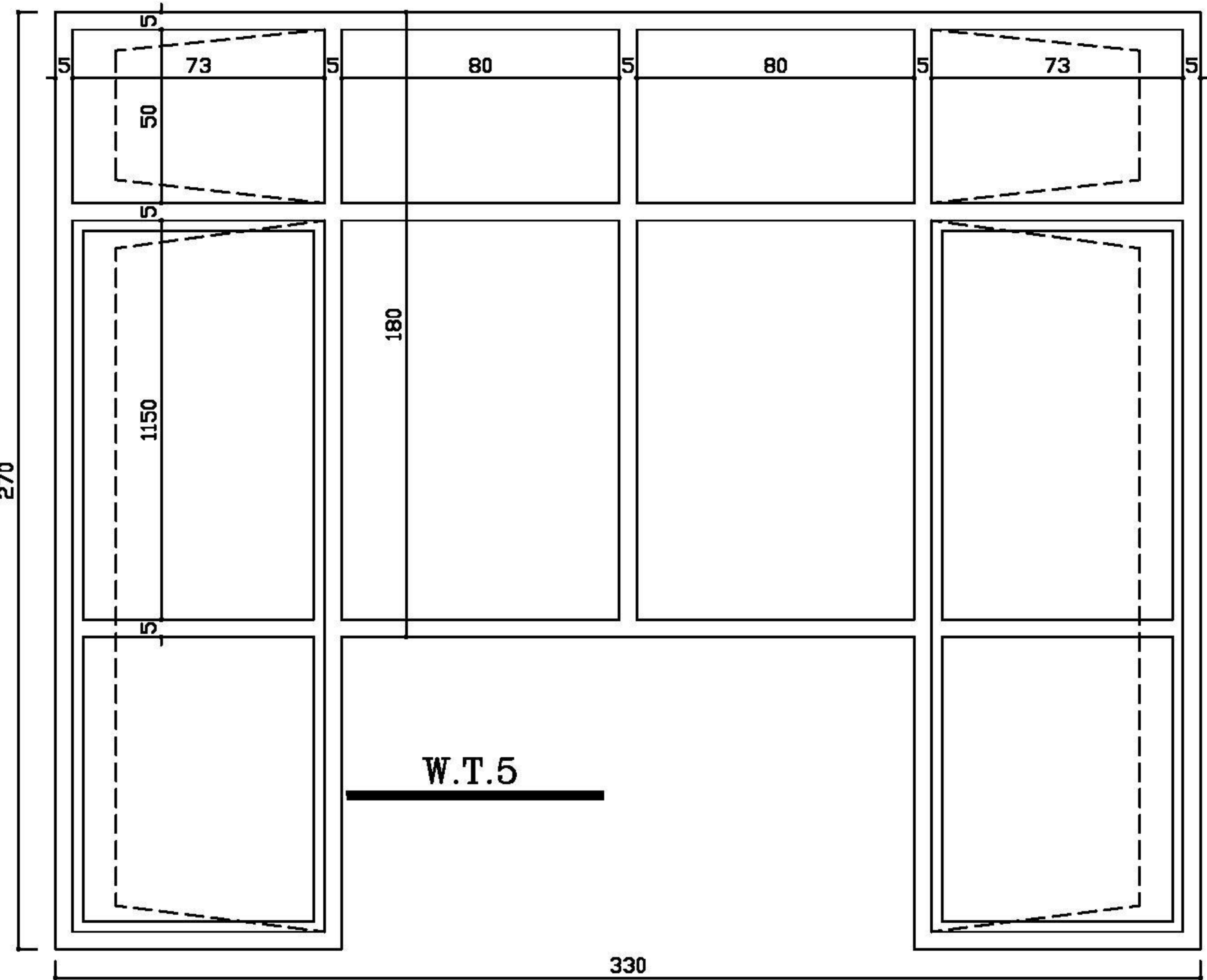


W.T.4

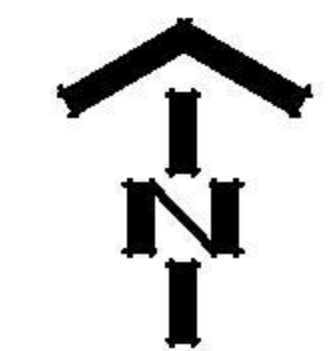
W.T.5



M.W.1



M.D	درب فلزی
M.W	پنجره فلزی
W.D	پنجره داخلی
ALD	درب آلومینیومی
W.T	پنجره دو جداره از جنس U.P.V.C
W.D	درب پیش ساخته



مسئول دفتر فنی (کنترل):

محاسب ۱ (طراف سازه):

محاسب ۲ (طراف سازه):

معمار (طراف معماری):

نقشه کش (ترسیم):

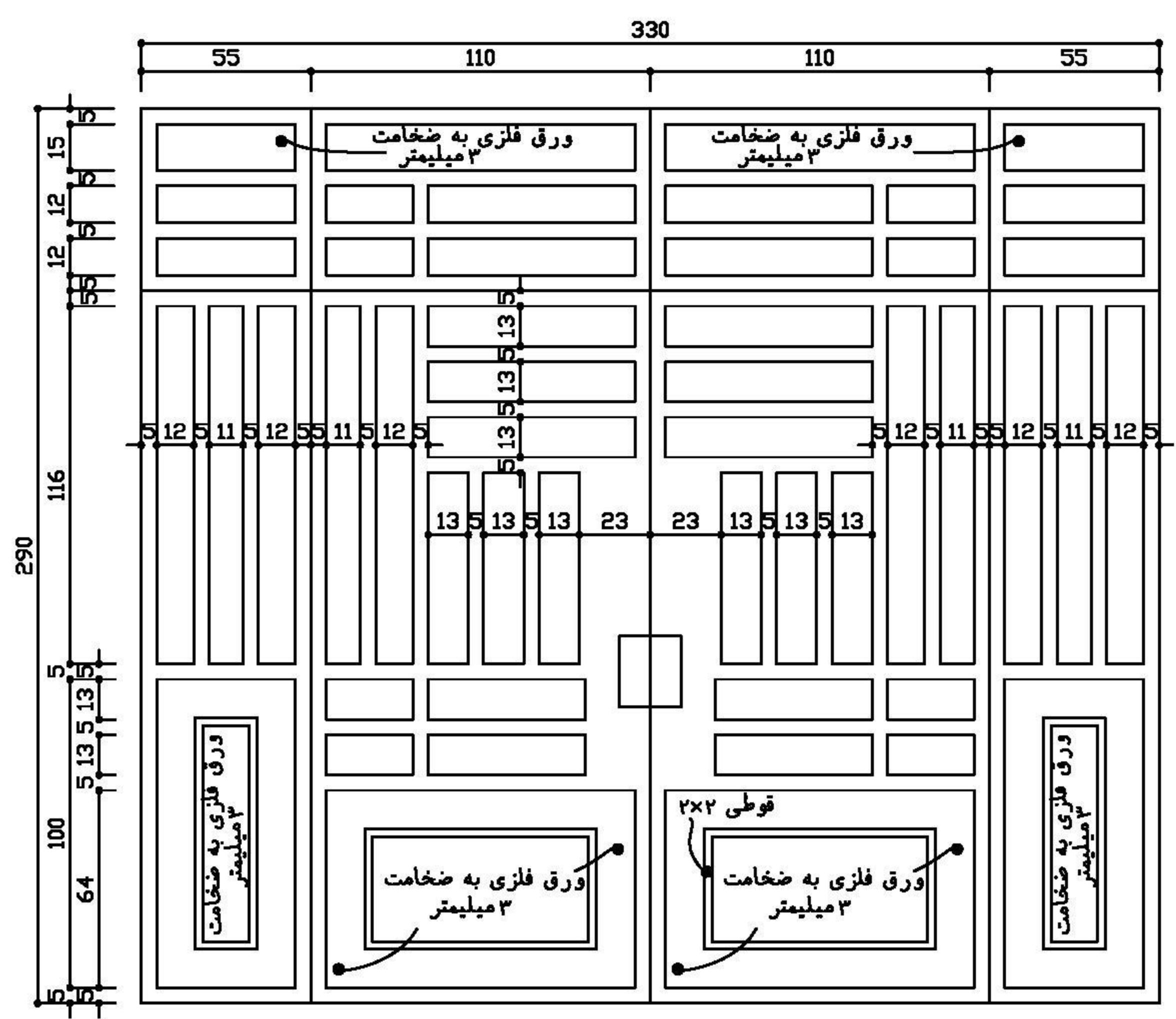
ناظر / سر ناظر پروژه:

مکان پروژه:
 مدرسه ی ۹ کلاسه ی خیری ریجاب

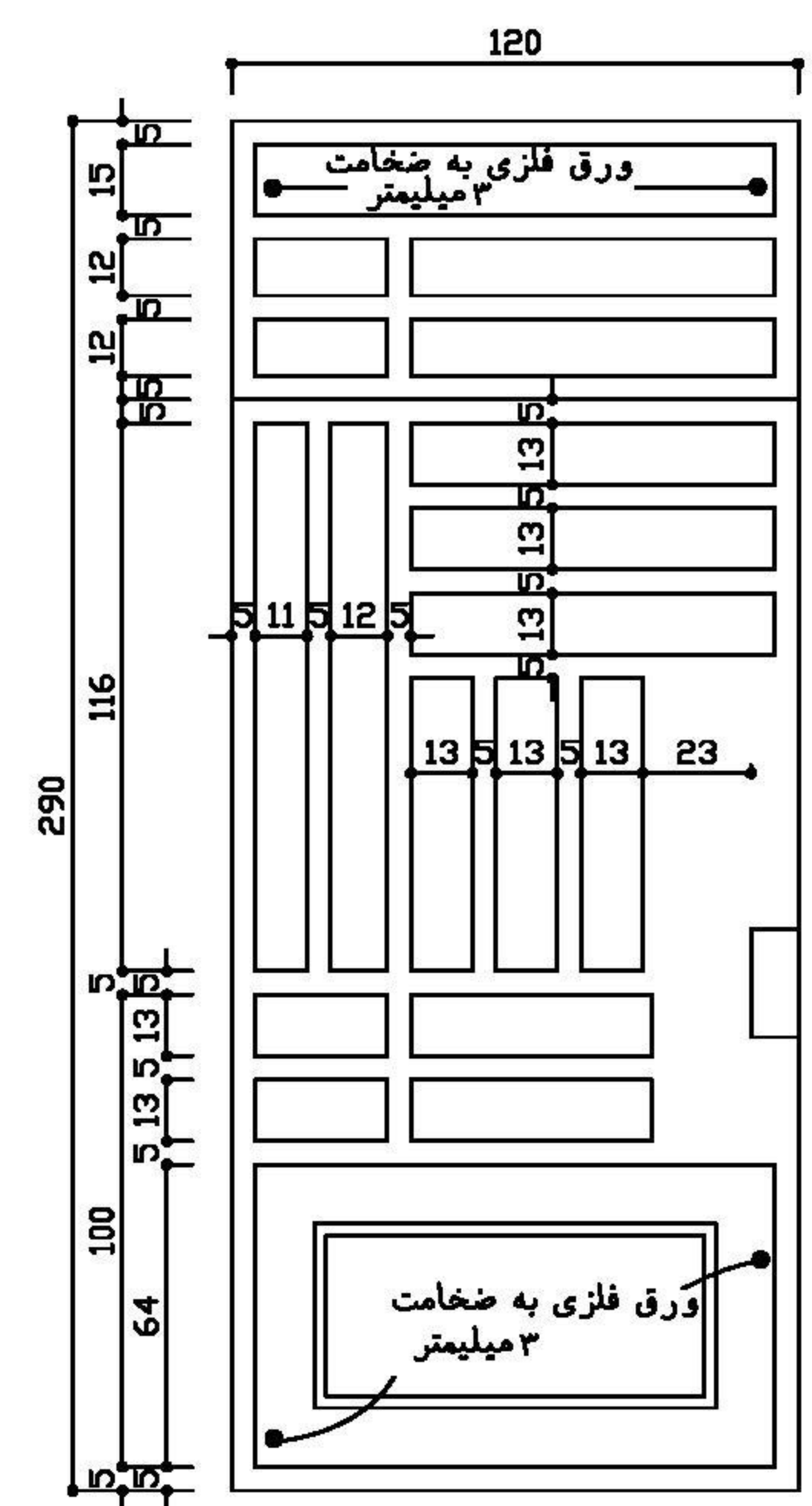
مکان نقشه:
 جزئیات درب

مقیاس: ۱/۱۰۰
 شماره پروژه: ۸۲-۱-۴۲۷۰-۰۸-۱۴۰۰/۱

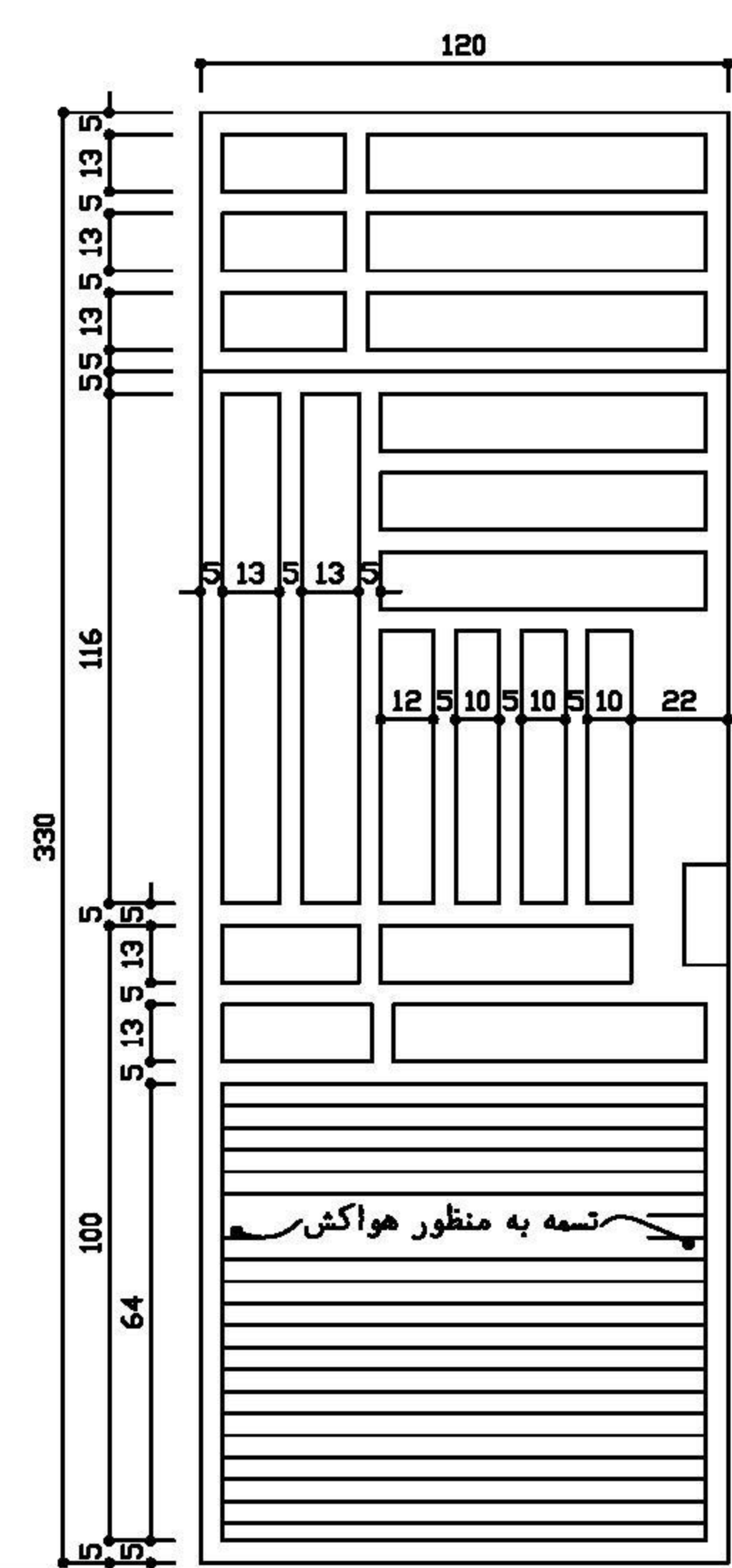
نقشه: معماری
 شماره نقشه: ۴-۰۱۸
 تاریخ: ۹۹/۰۷/۱۰



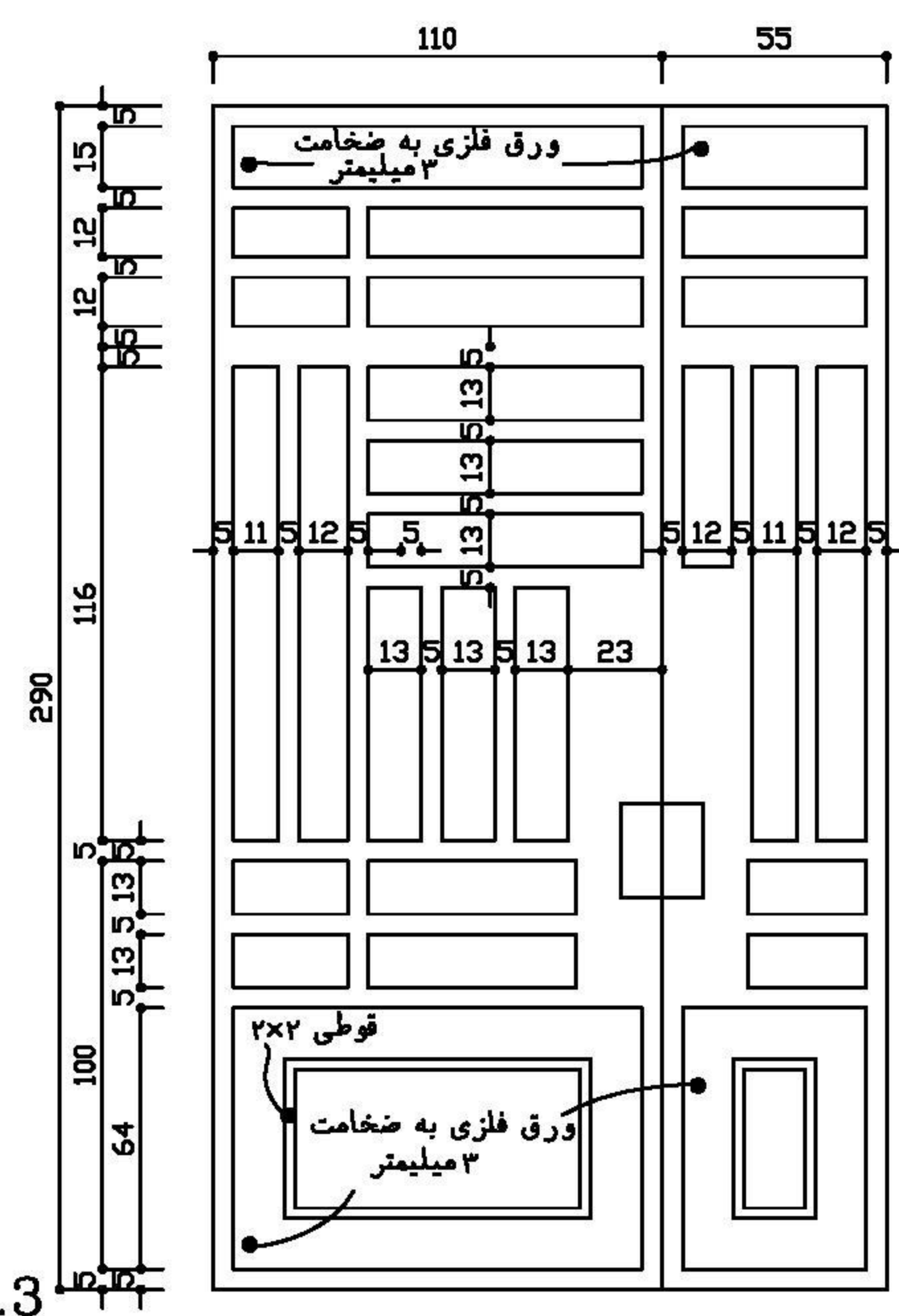
M.D.1



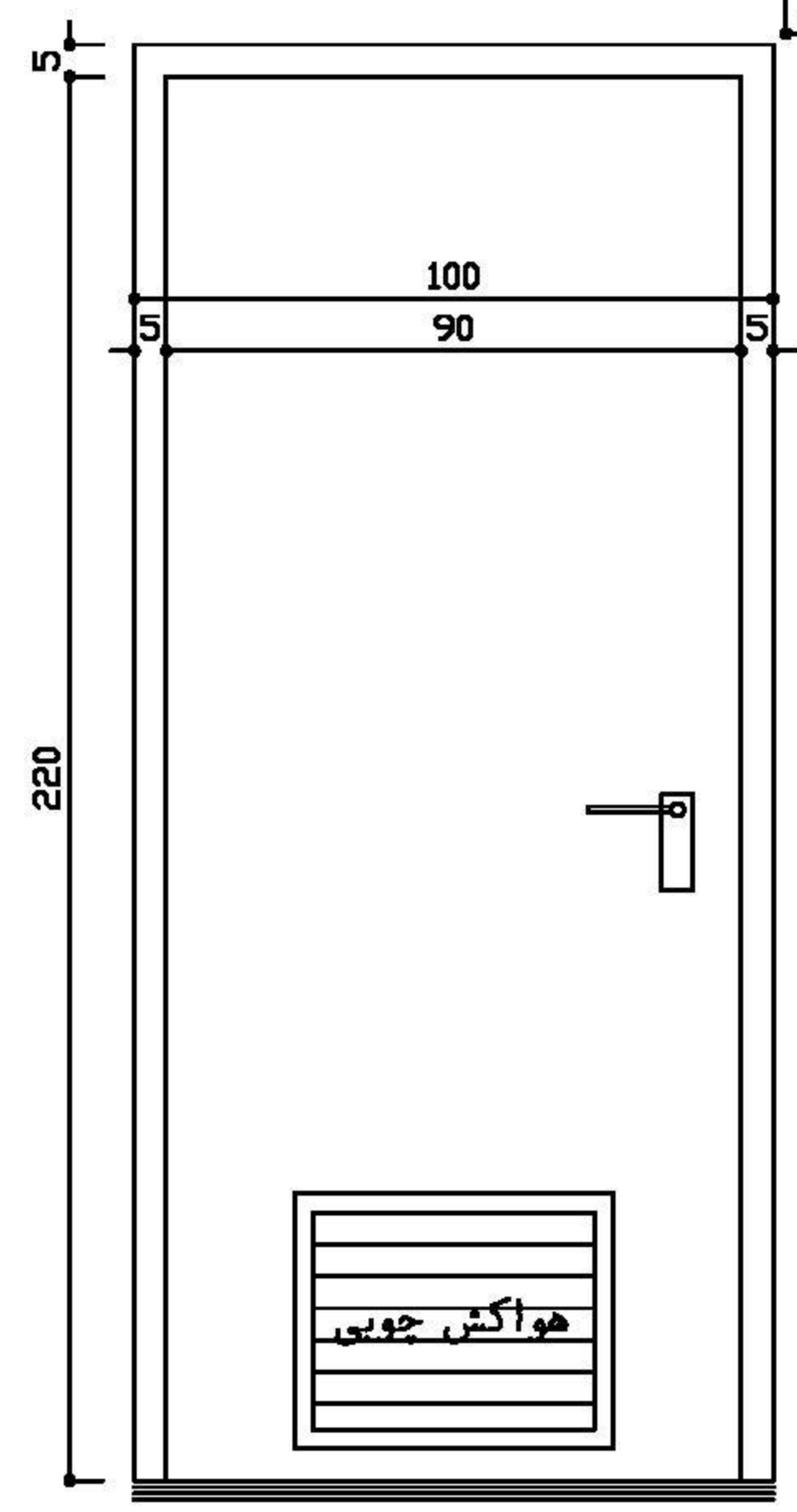
M.D.2



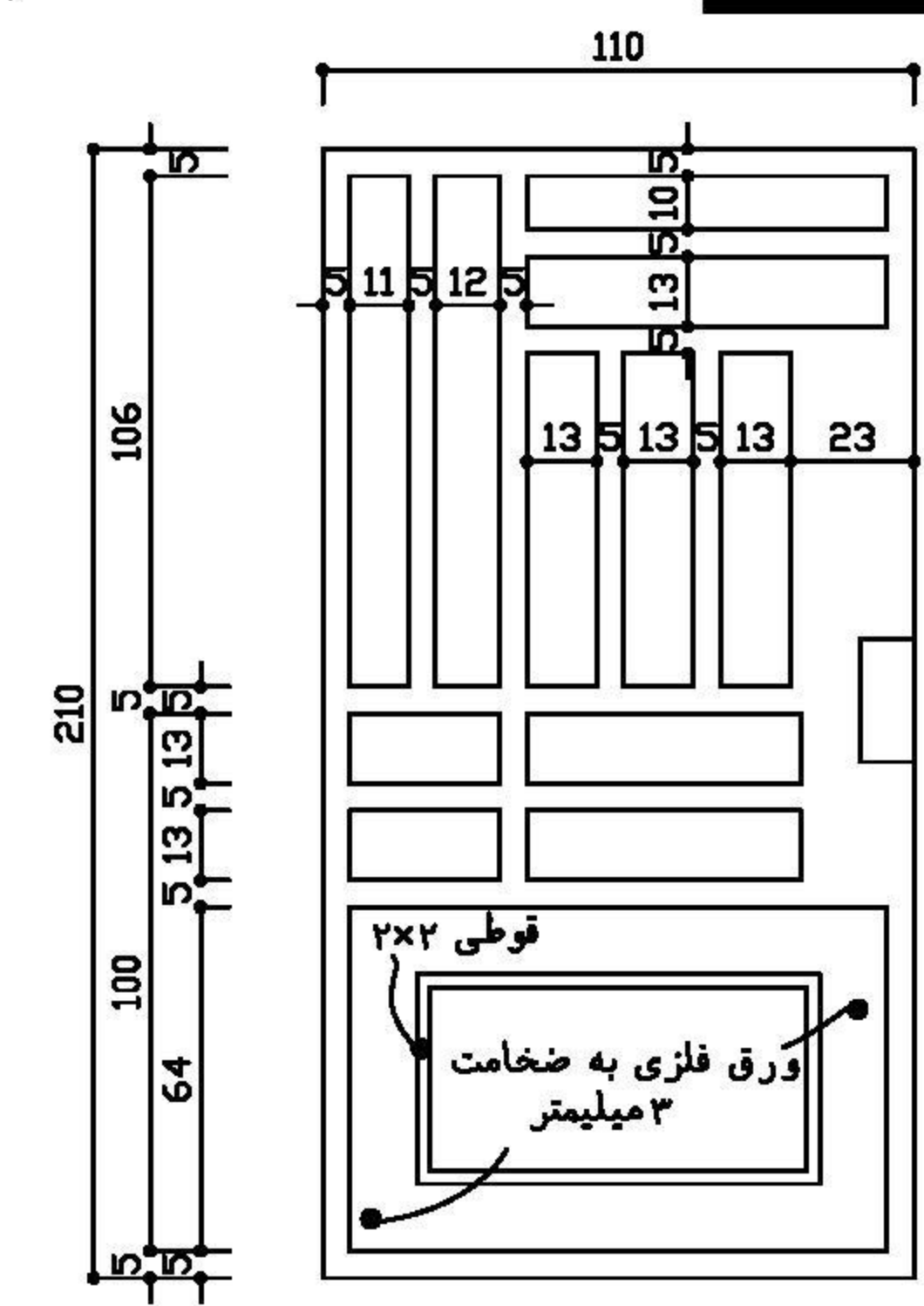
M.D.4



M.D.3



W.D.4



M.D.5

M.D	درب فلزی
M.W	پنجره فلزی
W.D	پنجره داخلی
AL.D	درب آلومنیومی
W.T	پنجره دو جداره از جنس U.P.V.C
W.D	درب پیش ساخته

توجه:

در خصوص ساخت درب ها با دفتر فنی هماهنگی بعمل آید.